

DAKAR — UP —

ERREBI

Errebi S.p.A.
via Pianezze, 42-49
32040 Cibiana di Cadore
Belluno - Italy
Tel. +39 0435 542.500
Fax +39 0435.542.522
info@errebispa.com
www.errebispa.com

Errebi Deutschland GmbH
Neustraße, 161
42553 Velbert - Germany
Tel. 02053 49 62-0
Fax 02053 49 62-22
info@errebi-gmbh.de



DAKAR — UP —





DAKAR UP



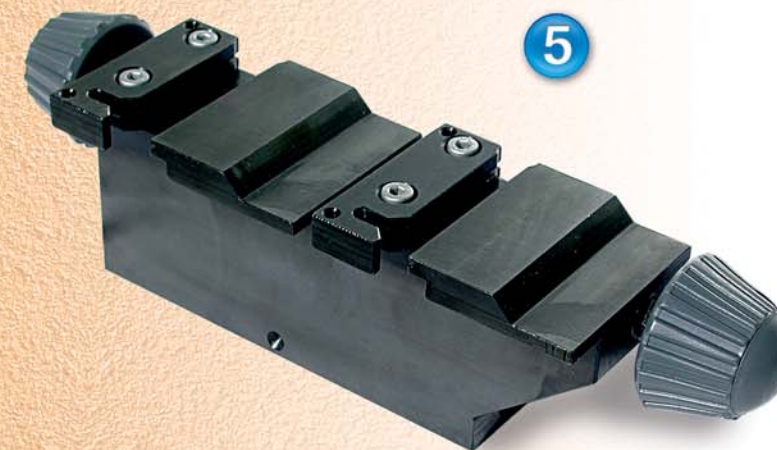
OPTIONAL



MOO3AMM Mercedes



MOO3AMO Opel



5



MO62AM4 Ford



MOO3AMB Kaba 15° (Gemini)



Sistema di taratura elettronica.
Electronic adjustment system.
Elektronische Einstellhilfe.
Système de réglage électronique.



Illuminazione a led.
Led lighting.
Led Beleuchtung.
Éclairage par led.



Possibilità di cambiare utensili in modo facile e veloce grazie ai mandrini autobloccanti. Self locking tool-holder with quick tool-change system. Selbst verriegelnder Werkzeughalter mit Schnellspannsystem für Fräser und Taster. Possibilité de changer les fraises très rapidement ed facilement par des mandrins auto-serrant.

DATI TECNICI • TECHNICAL DATA SPECIFICATIONS TECHNIQUES • TECHNISCHE DATEN

LARGHEZZA • WIDTH	350 mm	ALTEZZA • HEIGHT	460 mm
PROFONDITÀ • DEPTH	350 mm	PESO • WEIGHT	25 Kg
MOTORE • MOTOR	Monofase / single phase 220V, 50 Hz, 400 W, 16000 rpm.		
MORSETTI • JAWS	Fissi con ganasce intercambiabili. Fixed jaws with interchangeable plates.		
FRESA • CUTTER	F1 (90° -0,8 mm) / BF3 (2 mm)		
TASTATORE • TRACER	T1 (90° -0,8 mm) / BT3 (2 mm)		
VELOCITÀ FRESA • CUTTER SPEED	V1 = 6000 rpm		
MOVIMENTO • MOVEMENTS	Su tre assi tramite guida a rulli. On 3 axis with linear guides with rollers.		
TARATURA • ADJUSTMENT	Elektronica. Electronic.	ILLUMINAZIONE • LIGHTNING	Led
OPZIONALE • OPTIONAL	MOTORE • MOTOR	Optional: 110V - 60Hz - 400 W - 16000 rpm	